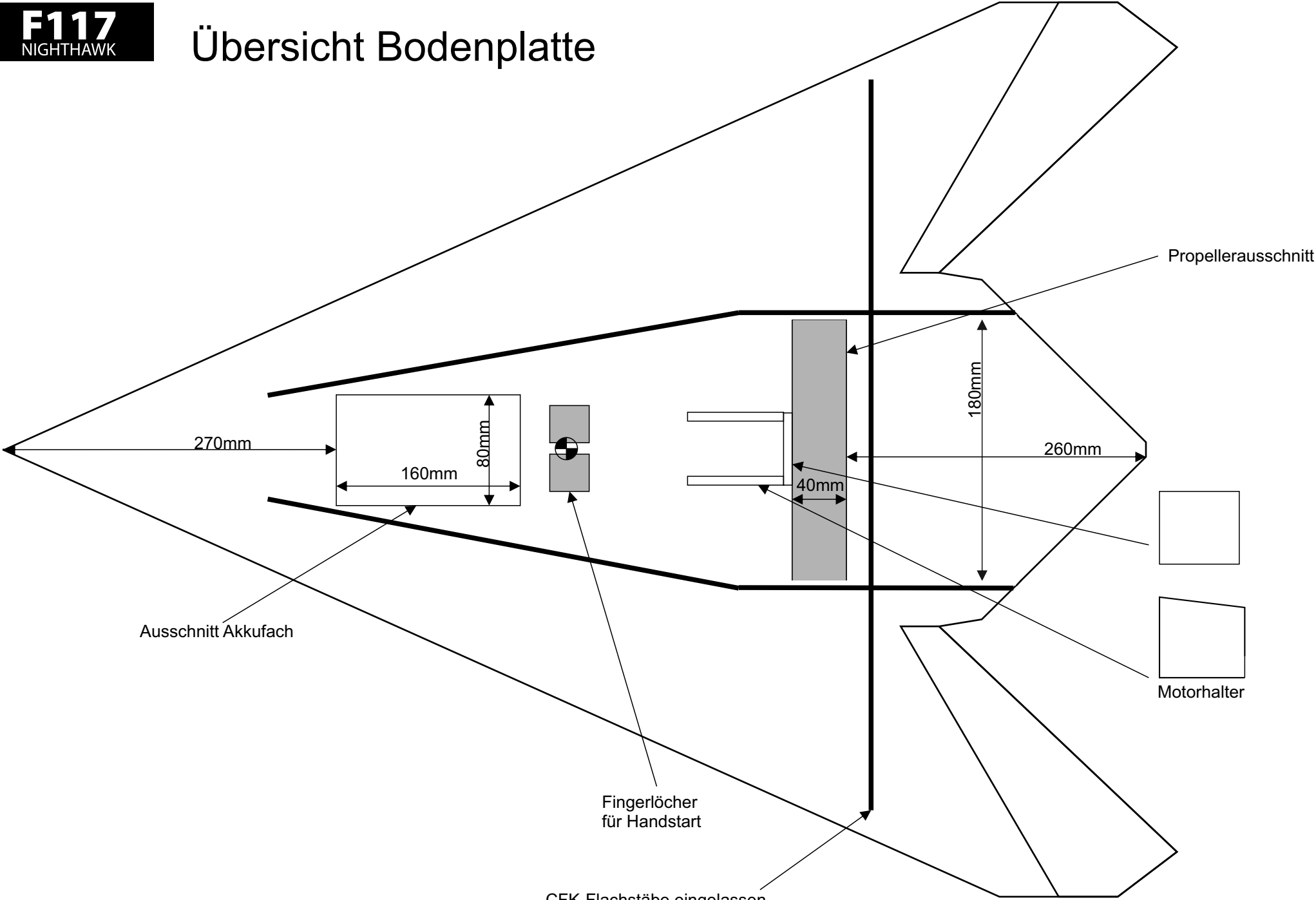


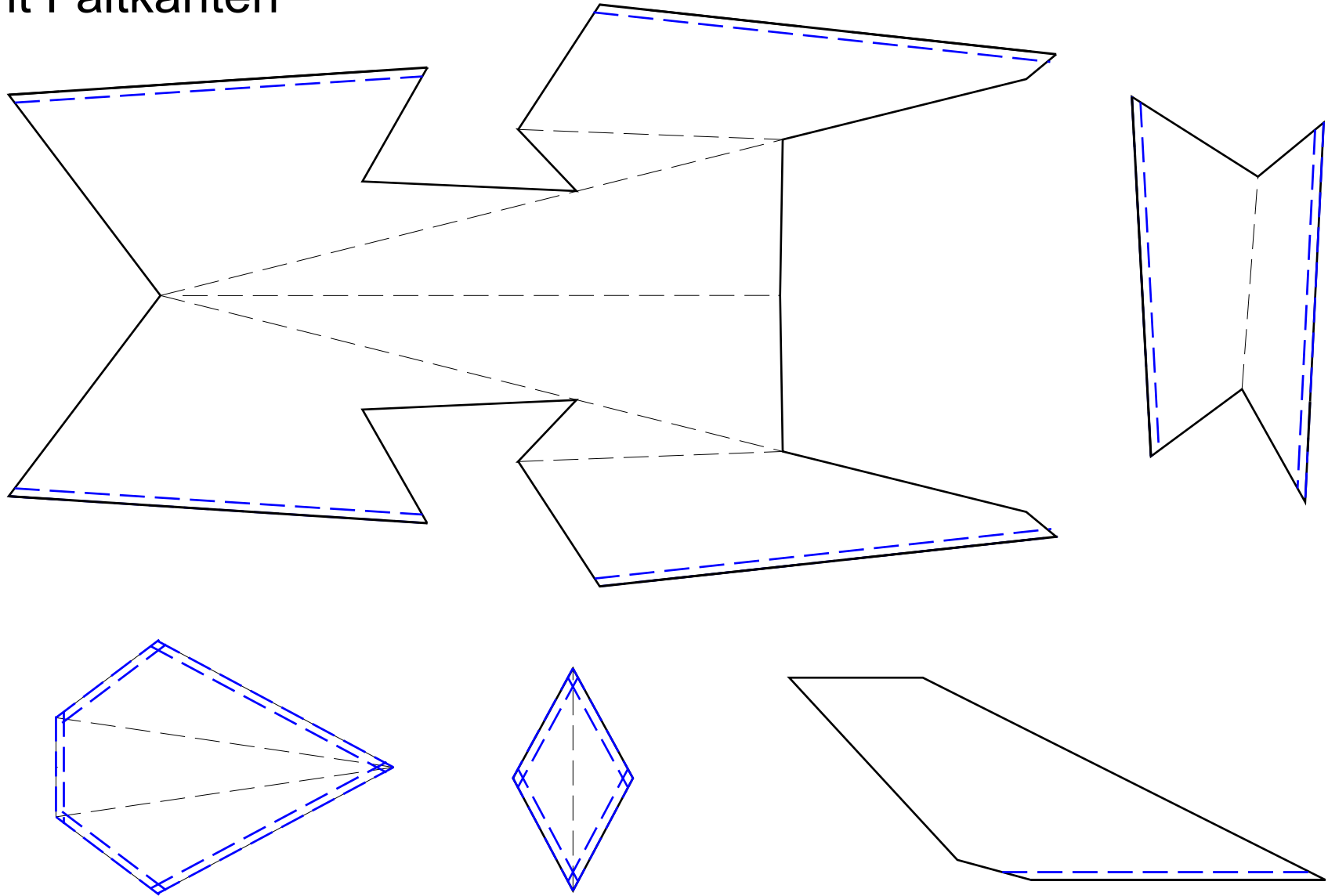
# Übersicht Bodenplatte



Schwerpunkt 450mm hinter Nasenspitze

CFK-Flachstäbe eingelassen

# Übersicht Faltkanten



Depronteile an den gestrichelten Linien einkerben bzw. am Rand abschrägen.

**Achtung!** Die Teile **UNBEDINGT** auf der **GLATTEN Seite einschneiden**. Die raue Seite kommt nach außen. Sonst brechen die Teile beim Biegen.

